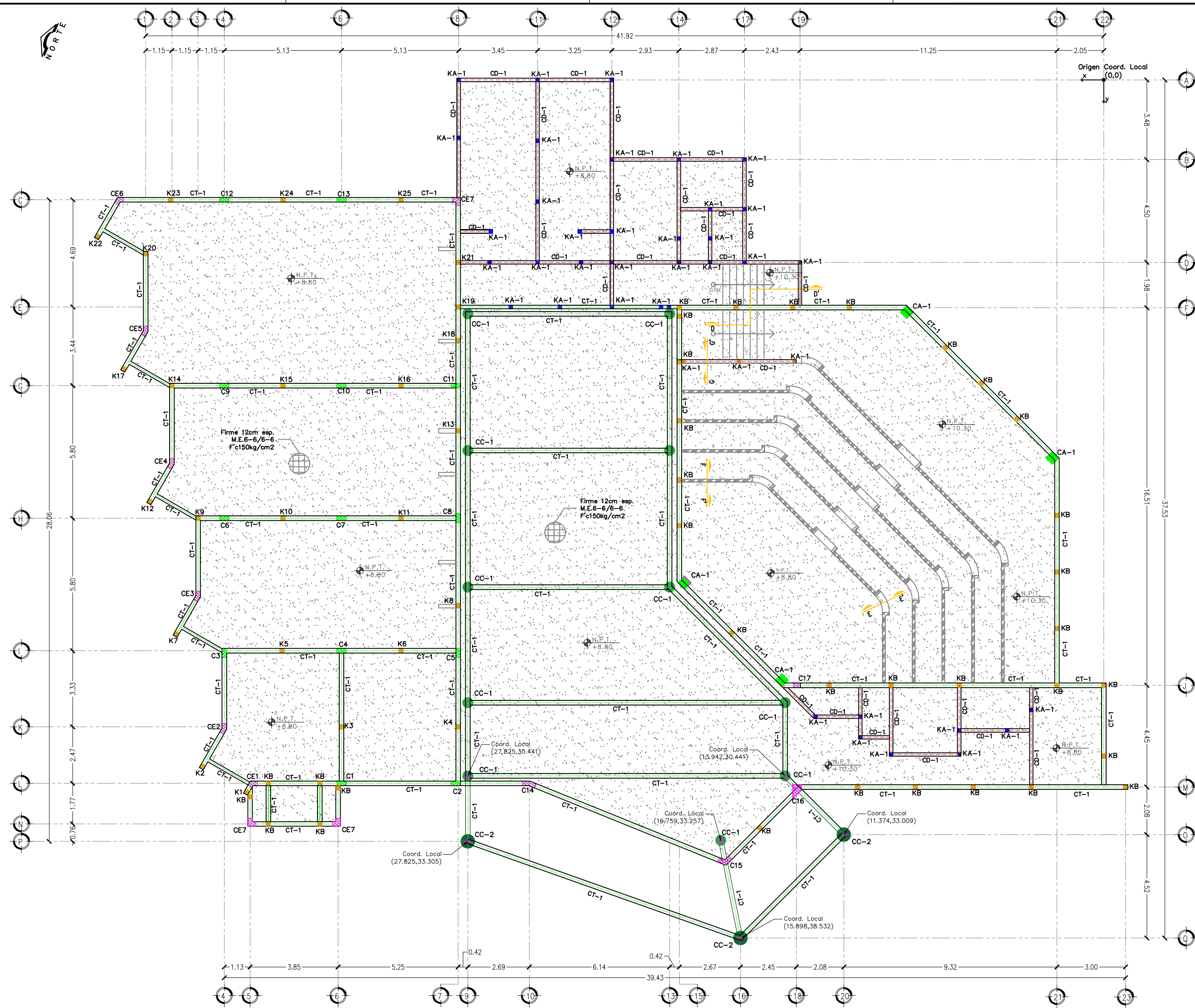


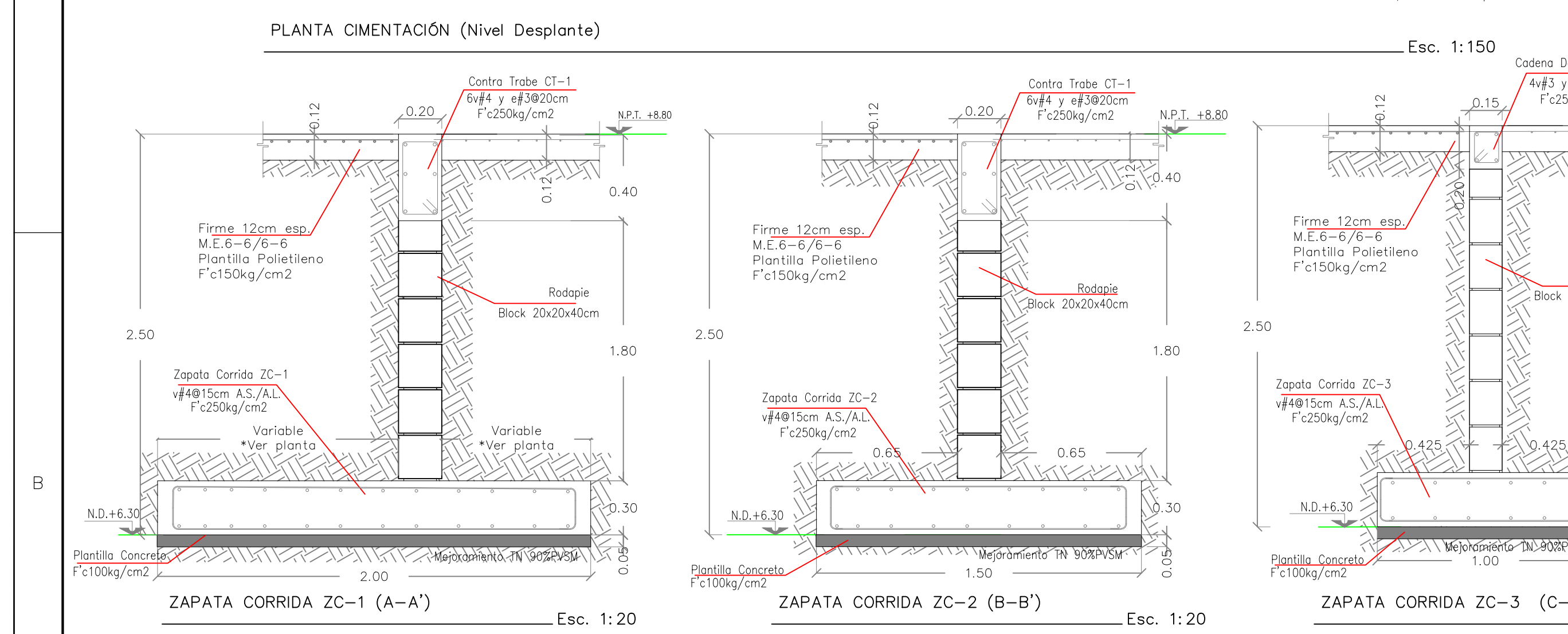
PLANTA CIMENTACIÓN (Nivel Desplante)

Esc. 1:150



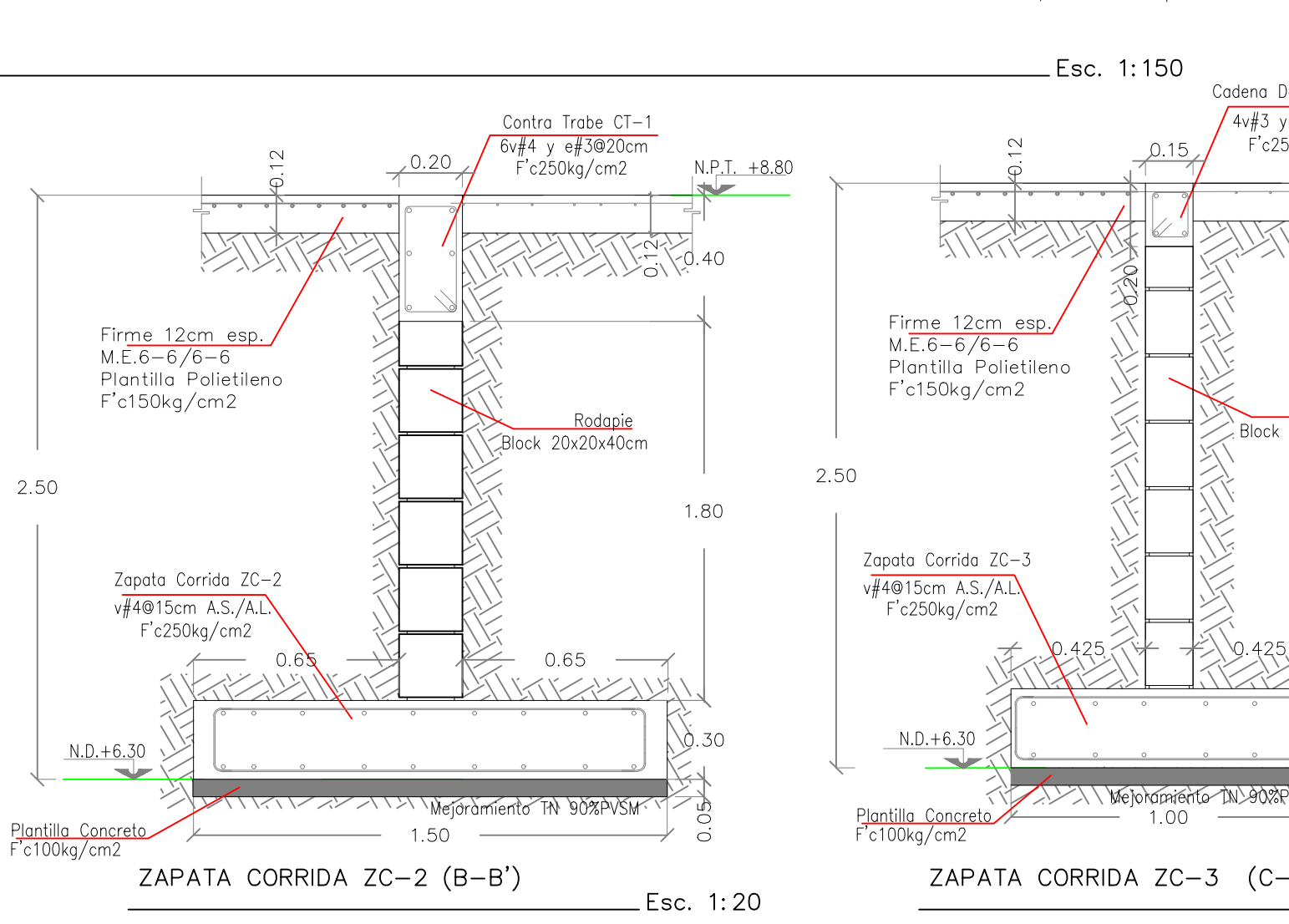
PLANTA CIMENTACIÓN (Nivel Piso Terminado)

Esc. 1:150



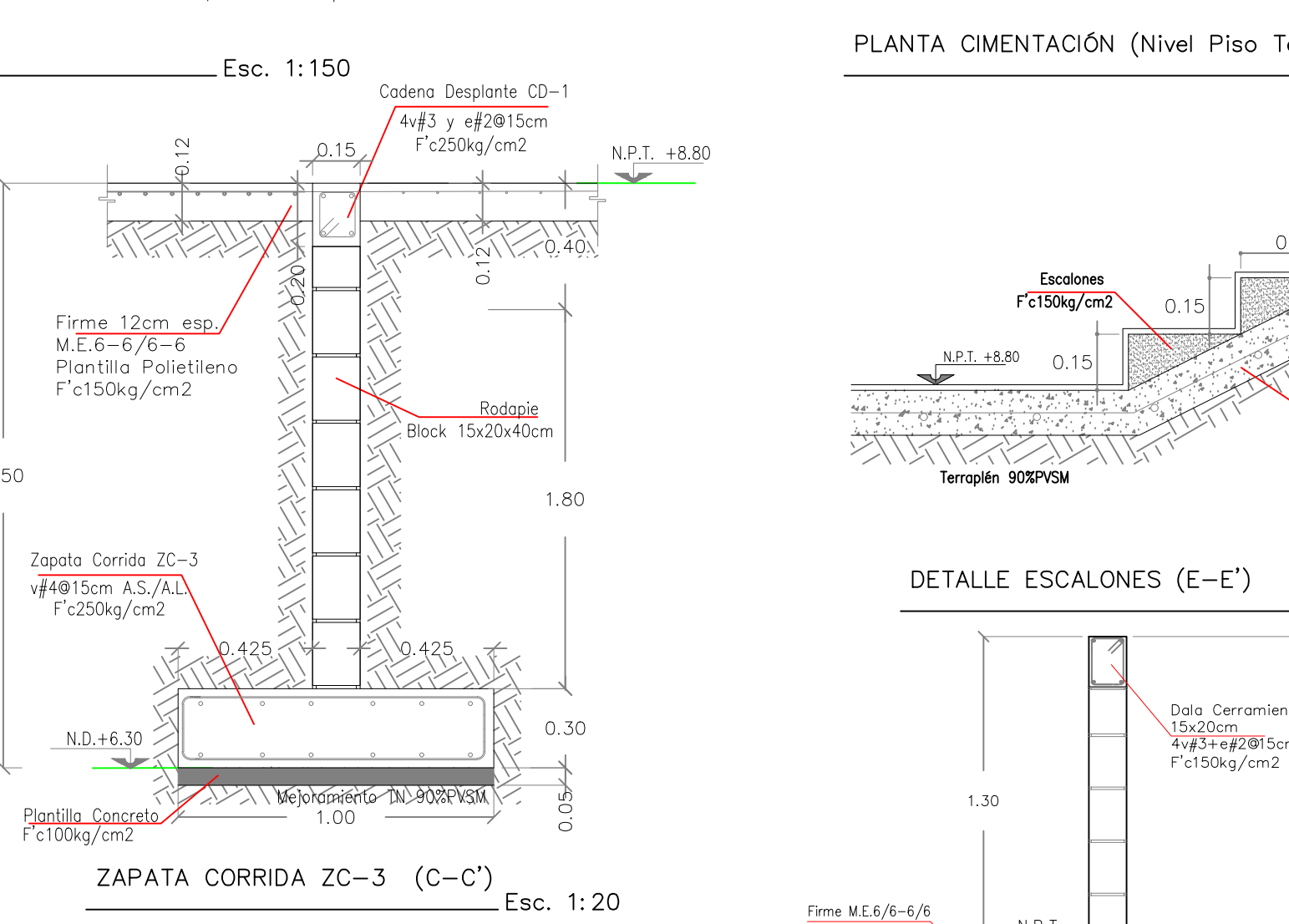
ZAPATA CORRIDA ZC-1 (A-A')

Esc. 1:20



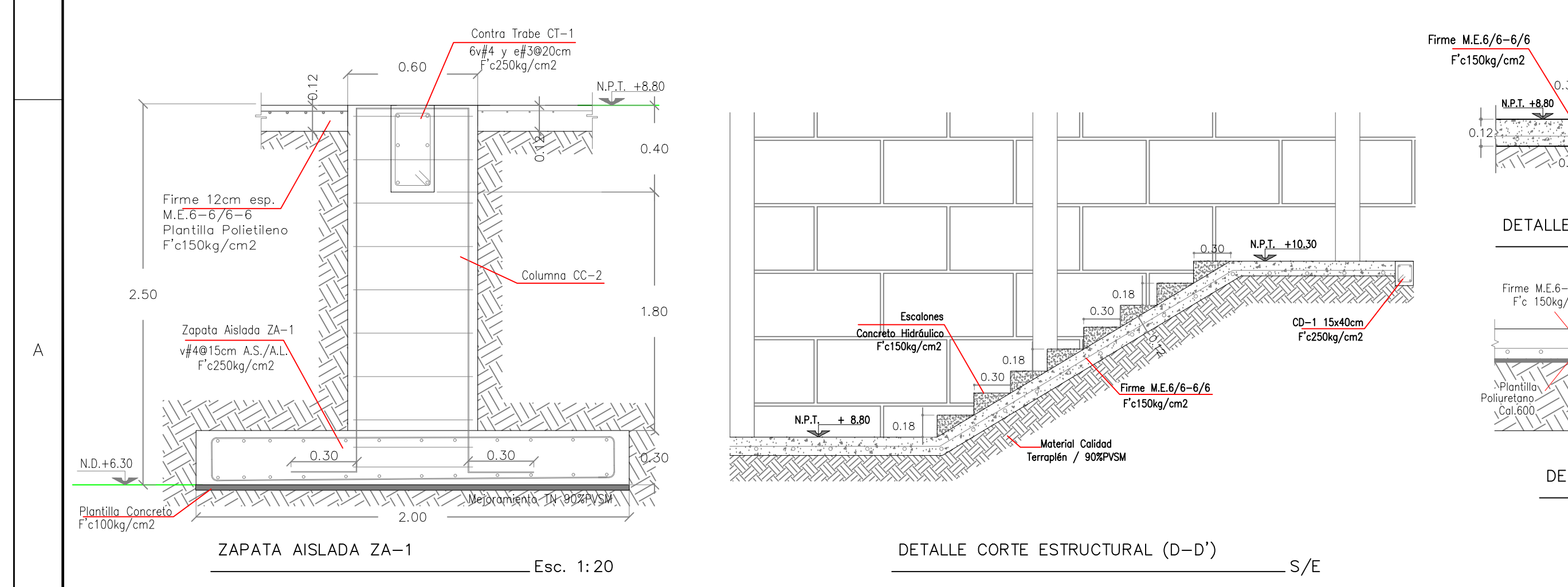
ZAPATA CORRIDA ZC-2 (B-B')

Esc. 1:20



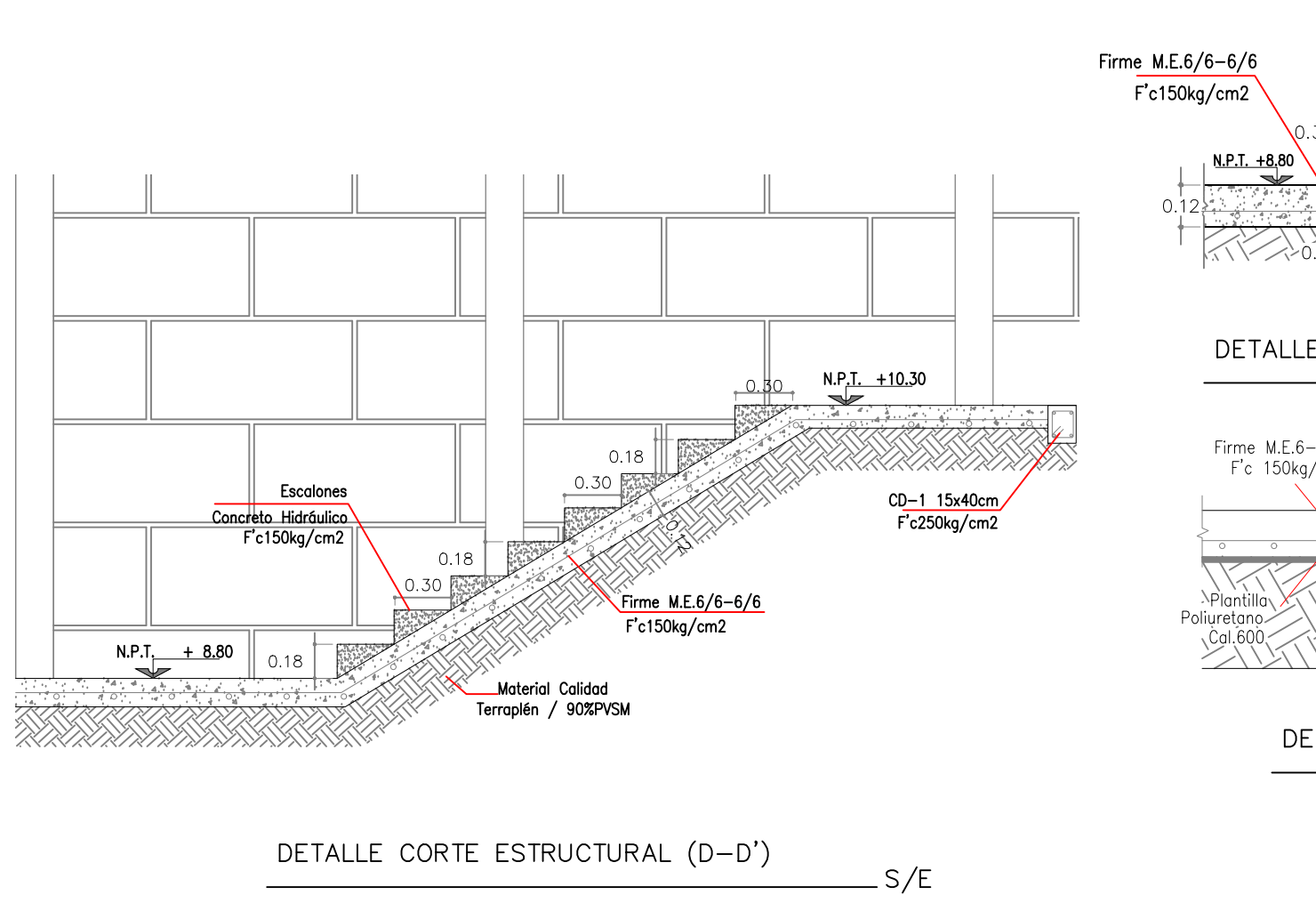
ZAPATA CORRIDA ZC-3 (C-C')

Esc. 1:20



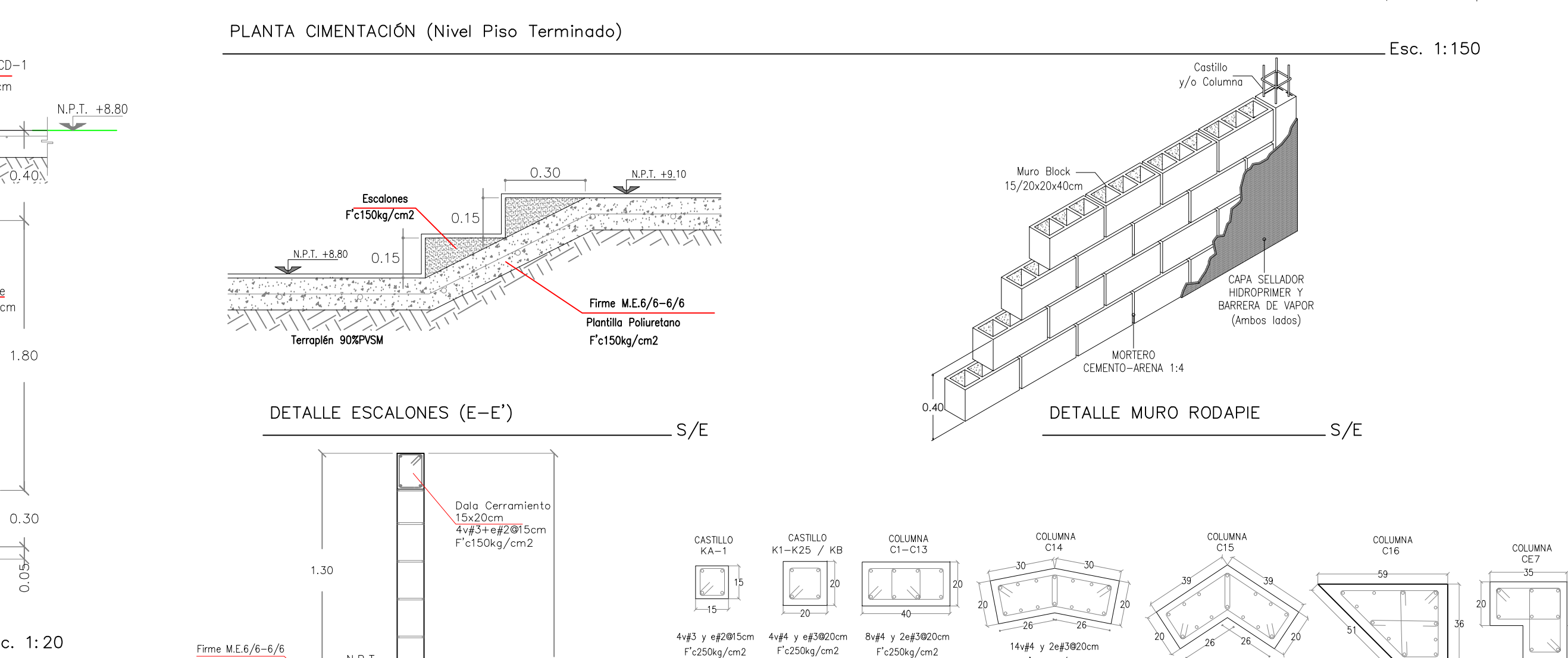
ZAPATA AISLADA ZA-1

Esc. 1:20



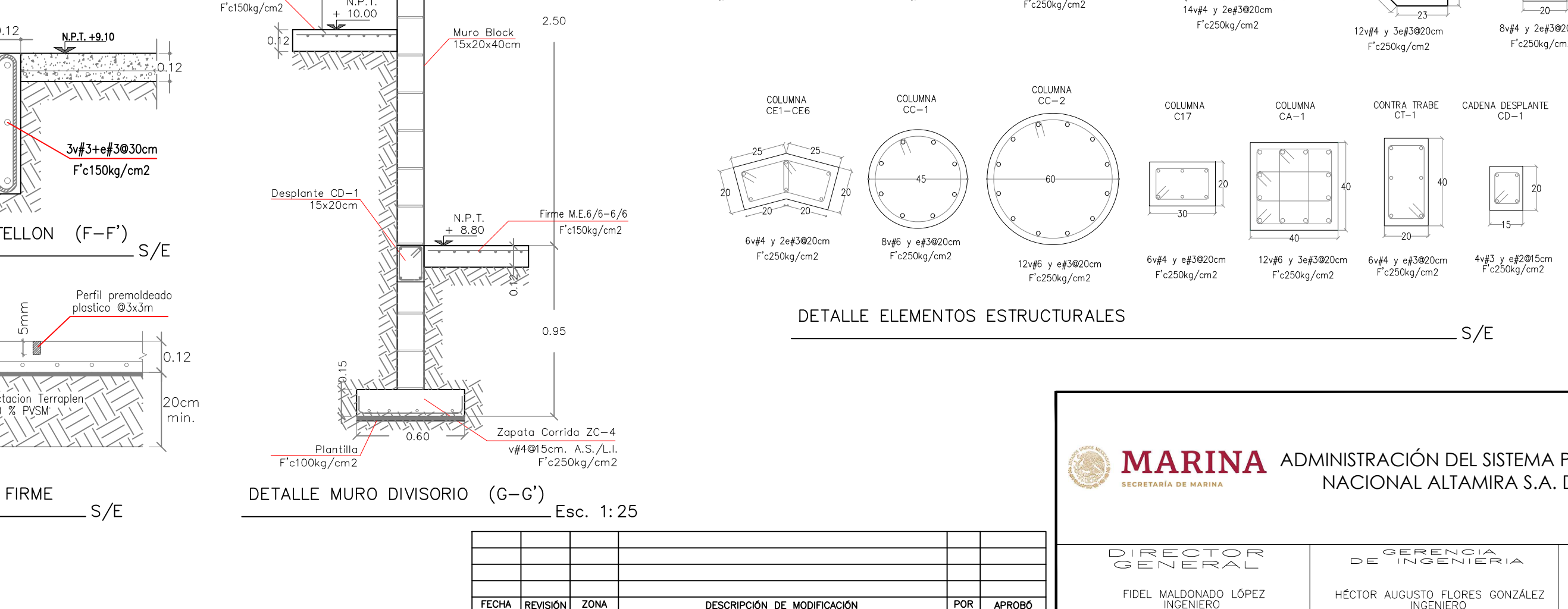
DETALLE CORTE ESTRUCTURAL (D-D')

S/E



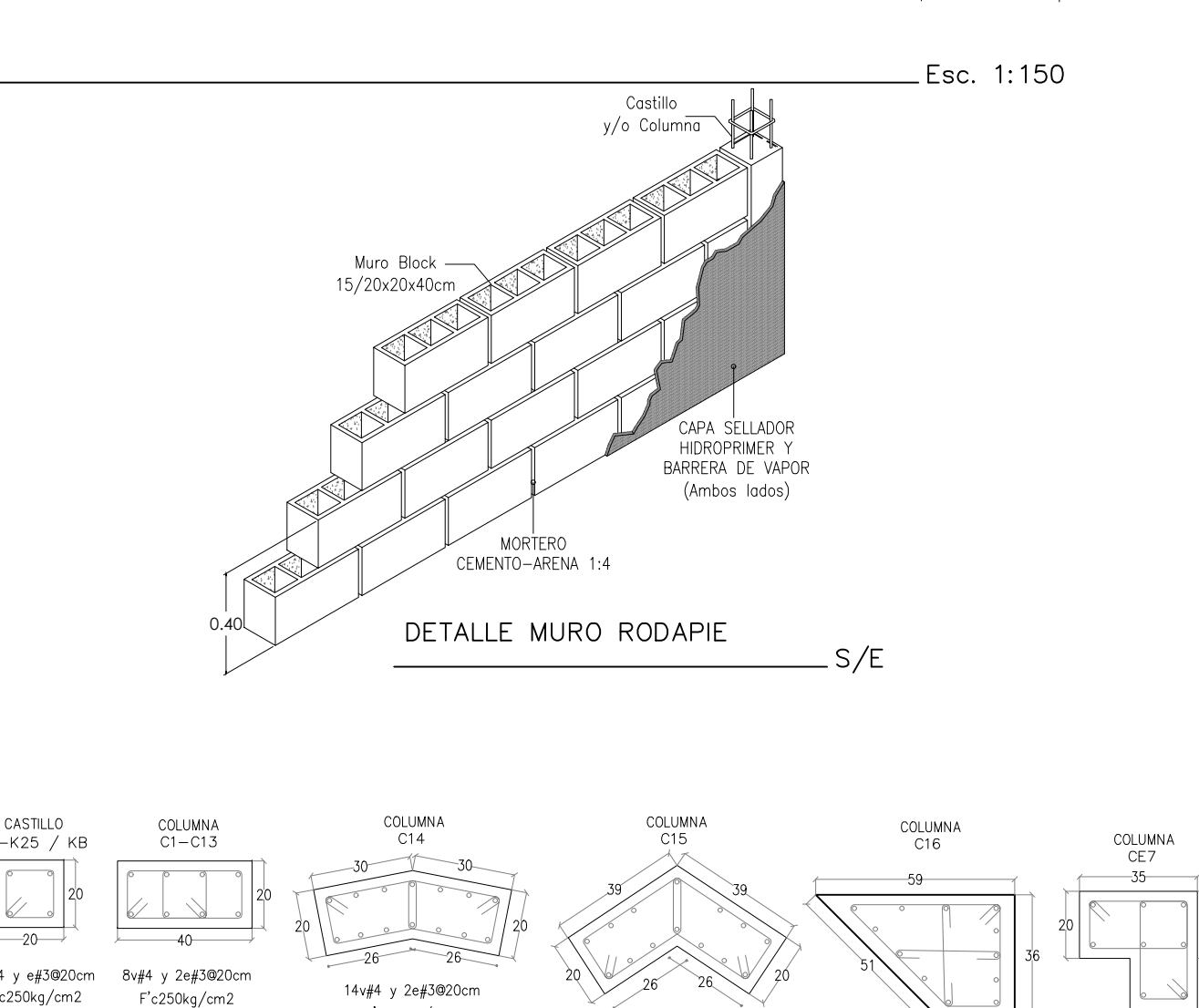
DETALLE ESCALONES (E-E')

S/E



DETALLE MURO DIVISORIO (G-G')

Esc. 1:25



DETALLE MURO RODAPIE

S/E



DETALLE ELEMENTOS ESTRUCTURALES

S/E

NOTAS GENERALES

- Acotaciones en metros; y detalles en centímetros.
- No se podrán hacer modificaciones al proyecto estructural sin la previa autorización por escrito del Responsable de Obra.
- Antes de proceder a construir, se deberá verificar distancias a ejes y elevaciones en planos arquitectónicos y en obra.
- Para localización y dimensiones de ductos e instalaciones diversas que deban quedar embebidos, se consultarán los planos correspondientes.

MATERIALES.

- Concreto de F'c 250kg/cm2 en Zapatas, Pedestales y Trabes de liga.
- Concreto de F'c 200kg/cm2 en Columnas, Trabes y losas.
- CPC30R RS: Cemento Portland Compuesto Resistente a los Sulfatos
- Tamaño máximo del agregado grueso 20mm.
- Revenimiento de concreto de 10 - 12 cm
- Acero de refuerzo Fy 4,200kg/cm2. GRADO 60.

REFUERZO.

- Salvo que en el plano este indicado lo contrario, el recubrimiento libre mínimo en los elementos estructurales, será de 2.50cm. (ver detalle)
- La separación mínima entre varillas es de centro a centro.
- Los traslapes, ganchos, escuadras, etc. que no lleven acotaciones se ajustaran a lo indicado en las tablas de "Detalle de Refuerzo" para F'c200kg/cm2. Las varillas se remataran rectas cuando no se indique escuadra o gancho.
- La separación de los estribos verticales se empezaran a contar a partir del pano del apoyo, colocandose el primero a la mitad de la separación especificada.
- Excepto donde se indique lo contrario, los estribos serán de la siguiente forma:

DETALLE RECUBRIMIENTOS

ARMADO ZAPATAS:

- Superior - 5.00cm
- Lateral en borde - 4cm
- Inferior - 2.50cm + (5cm concreto plantillo)

TRABES DE LIGA:

- Superior - 3.00cm
- Lateral - 4.00cm
- Inferior - 3.00cm

COLUMNAS / PEDESTALES:

- Superior - 2.50cm
- Lateral en borde - 2.50cm
- Inferior - 2.50cm

ARMADO	GANCHOS EN ESTRIBOS	
	Anclaje Horizontal	Longitud Traslape
V#3	15 cm	60 cm
V#4	20 cm	80 cm
V#5	25 cm	100 cm
V#6	30 cm	125 cm

ARMADO	CONCRETO f'c = 250 kg/cm2			
	a	b	c	d
3	9	20	60	25
4	12	26	80	40
5	14	31	100	45
6	17	38	125	60

SIMBOLOGIA

- Zapata Corrida ZC-1 (200x30cm) v#4#15cm A.S./A.L.
- Zapata Corrida ZC-2 (150x30cm) v#4#15cm A.S./A.L.
- Zapata Corrida ZA-3 (100x30cm) v#4#15cm A.S./A.L.
- Zapata Aislada ZA-1 (200x30cm) v#4#15cm A.S./A.L.
- Rodapie Block 20x20x40cm v#4#15cm A.S./A.L.
- Rodapie Block 15x20x40cm
- CC-1 Columna 45 Diámetro
- CC-2 Columna 60 Diámetro
- CT-1 Contratrabe 20x40cm
- CD-1 Cadena Desplante 15x20cm

MARINA ADMINISTRACIÓN DEL SISTEMA PORTUARIO NACIONAL ALTAMIRA S.A. DE C.V.

DIRECTOR GENERAL: FIDEL MALDONADO LÓPEZ INGENIERO

GERENCIA DE PROYECTOS: HÉCTOR AUGUSTO FLORES GONZÁLEZ INGENIERO

SUBGERENCIA TÉCNICA DE PROYECTOS: MARIA DE MONSERRAT VALÁDEZ SILVA INGENIERO

REVISO: RODOLFO HERRERA RAMOS INGENIERO

DIBUJO: ELVA OLIVA PÉREZ HERNÁNDEZ INGENIERO

ACOTACIONES: MAYO 2026

NOMBRE DEL PROYECTO: "CONSTRUCCION DE EDIFICIO ADMINISTRATIVO PARA CENTRO DE NEGOCIOS Y EXPOSICIONES DE LA ASIPONA ALTAMIRA"

NOMBRE DEL PLANO: DETALLE ESTRUCTURAL CIMENTACIÓN

NUMERO DE PLANO: ASPN-ALT-G1-1-P049-26-0